



# Installation d'une Douchette Code Barre ZEBRA

## A

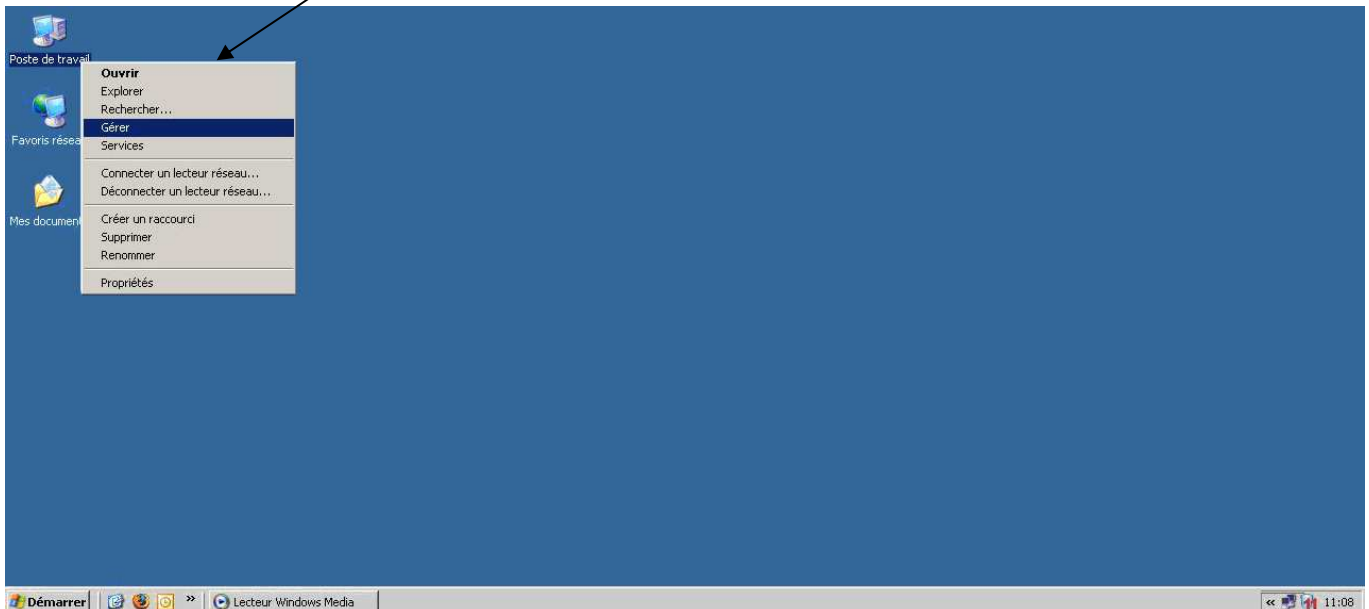
- 1) Ne branchez pas le lecteur code barre
- 2) Téléchargez et installez le logiciel Zebra  
<https://www.zebra.com/fr/fr/support-downloads/software/drivers/usb-cdc-driver.html>  
ou  
<ftp://services.heitzsystem.com/materiel/codebarre/Zebra>
- 3) Branchez la douchette au port USB choisi.
- 4) Attendez que la douchette se soit installée (message-bulle de windows)
- 5) Passer le code barre suivant sur la douchette:



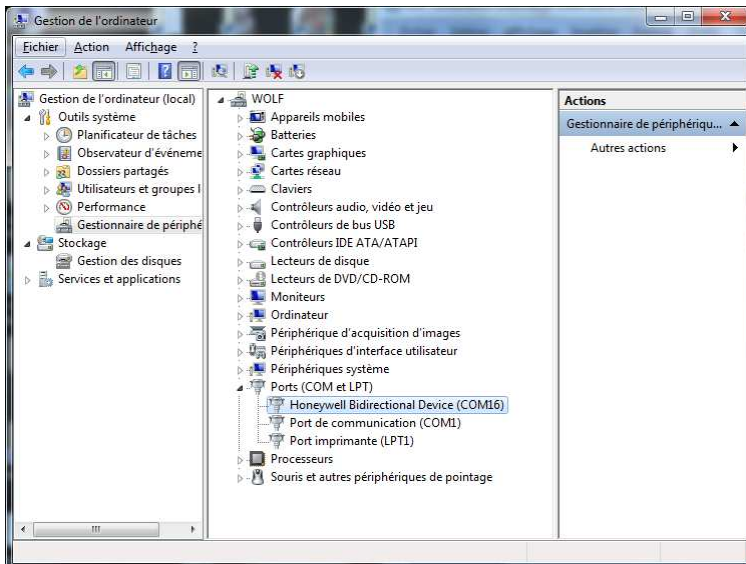
- 6) Suivez les instructions d'installation éventuelles

***La douchette vient de s'installer et de créer un port de communication.***

- 7) Cliquez avec le bouton de droite de la souris sur **Poste de travail**
- 8) Cliquez sur **Gérer**



Cette fenêtre apparaît.



9) Cliquez sur **Gestionnaire de périphériques** puis double cliquez sur **Ports (COM et LPT)**  
*En dessous apparaissent des lignes, vous pouvez noter le port de communication créé par la douchette.*  
*exemple : Honeywell Bidirectional Device (COM16)*

*Il faut ensuite configurer la douchette dans le logiciel de configuration Heitz.*

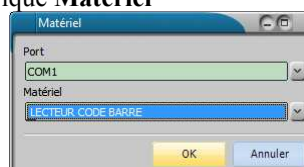
10) Dans la partie de gauche dans **Système**, cliquez sur **Station PC**.

11) Double-cliquez sur la **station pc** sur laquelle vous vous trouvez et où vous avez branché le ou les lecteurs.  
 (C'est celle où il y a 3 étoiles devant le nom s'il y en a plusieurs)

12) Cliquez sur l'onglet **Matériel**.

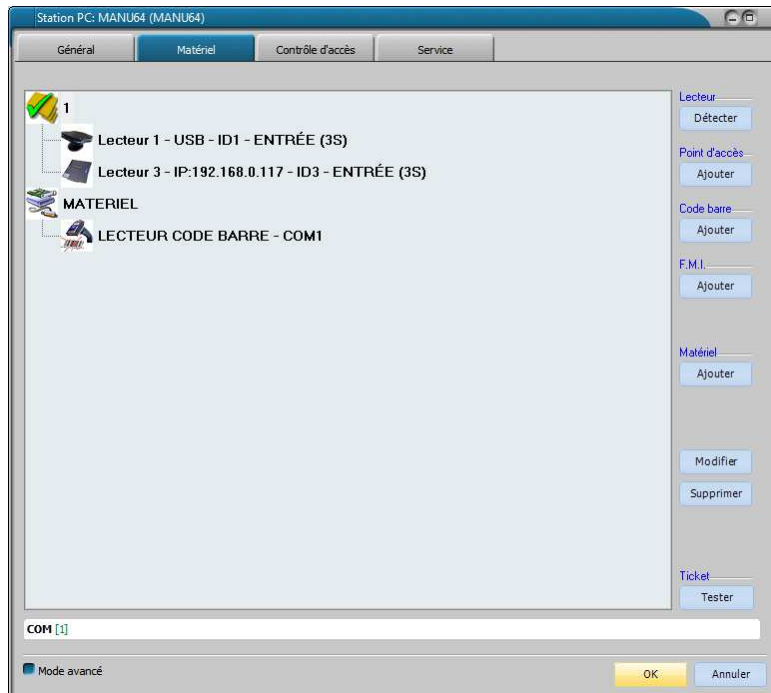


13) Cliquez sur le bouton **Ajouter** dans la rubrique **Matériel**



14) Choisissez le **Port** de communication (dans mon exemple le **COM1**)

- 15) Choisissez le **Matériel** (dans mon exemple le **LECTEUR CODE BARRE**)  
16) Cliquez sur **OK**



- 17) Cliquez sur **OK**  
18) **Quittez le logiciel Configuration et REDEMARREZ les logiciels de Caisse et de Gestion clientèle.**

***Les modifications de la configuration ne sont prises en compte qu'au démarrage des logiciels de Caisse et de Gestion Clientèle.***