

Guide driver Windows

Rev. 1.0

TP85

CONTENTS

1. Informations du guide.....	1
2. Systèmes d'exploitation compatibles.....	1
3. Préparation.....	1
4. Installation du pilote Windows.....	2
5. Paramètres détaillés.....	7
5.1 Préférences d'impression.....	7
5.2 Autres réglages.....	14
6. Désinstaller le pilote Windows.....	16
7. Spécifications.....	18

1. Informations du guide

Ce guide d'installation du driver Windows vous donne les informations nécessaires à l'installation et l'utilisation du pilote d'impression Windows. Oxhoo continuant ses efforts afin d'améliorer ce produit, le contenu de ce guide ainsi que le pilote lui-même sont sujets à modifications sans avertissement préalable.

2. Systèmes d'exploitation compatibles

Le pilote peut être installé sur les versions de Windows suivantes

- Microsoft Windows 10 (32 bits/64 bits)
- Microsoft Windows 8 (32 bits/64 bits)
- Microsoft Windows 7 SP1 (32 bits/64 bits)
- Microsoft Windows Vista SP2 (32 bits/64 bits)
- Microsoft Windows XP Professional SP3 (32 bits)
- Microsoft Windows Server 2012(64 bits)
- Microsoft Windows Server 2008 R2
- Microsoft Windows Server 2008 SP2(32 bits/64 bits)
- Microsoft Windows Server 2003 R2 SP2(32 bits/64 bits)

3. Préparation

Le pilote Windows est inclus dans le CDROM livré avec l'imprimante.

Le fichier d'installation est nommé OXHOO TP85 Printer Driver-v-X.X.X.X.exe
ex : OXHOO TP85 Printer Driver-v-2.1.0.2.exe

4. Installation du pilote Windows

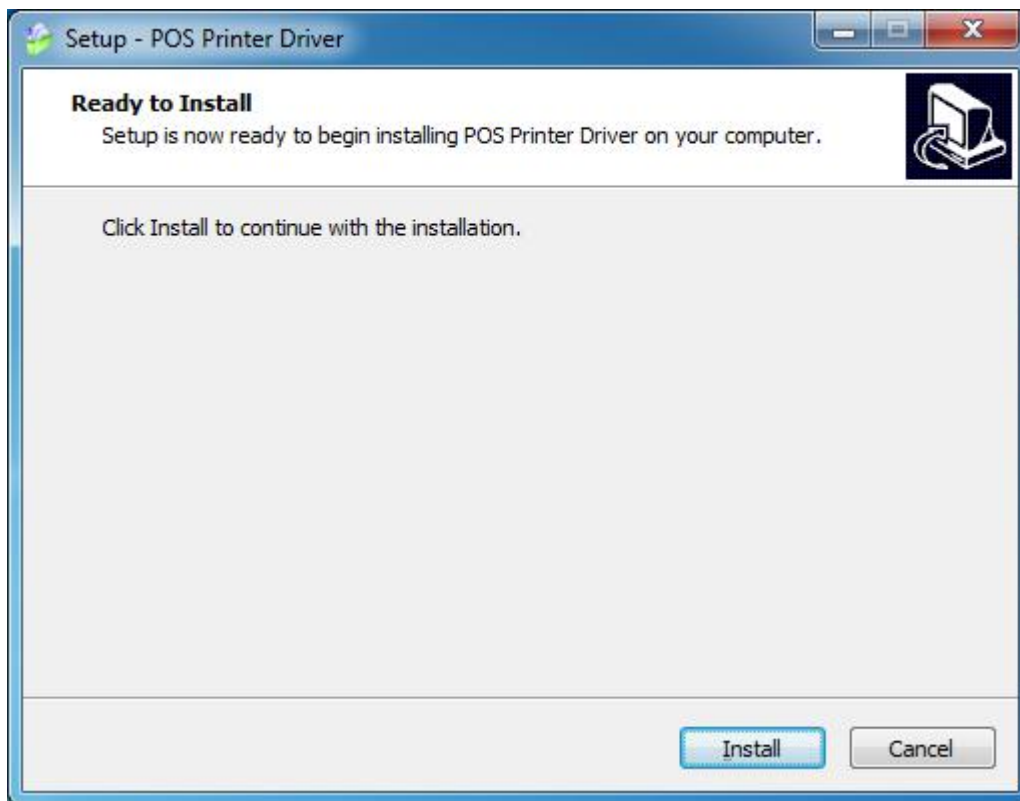
 **Attention:**

Suivant les différents systèmes d'exploitation, les captures d'écran peuvent être légèrement différentes. Veuillez suivre les indications. Les captures d'écran ont été réalisées avec Windows 7

1. Exécutez le fichier d'installation
2. Choisissez "English" et cliquez sur "OK".

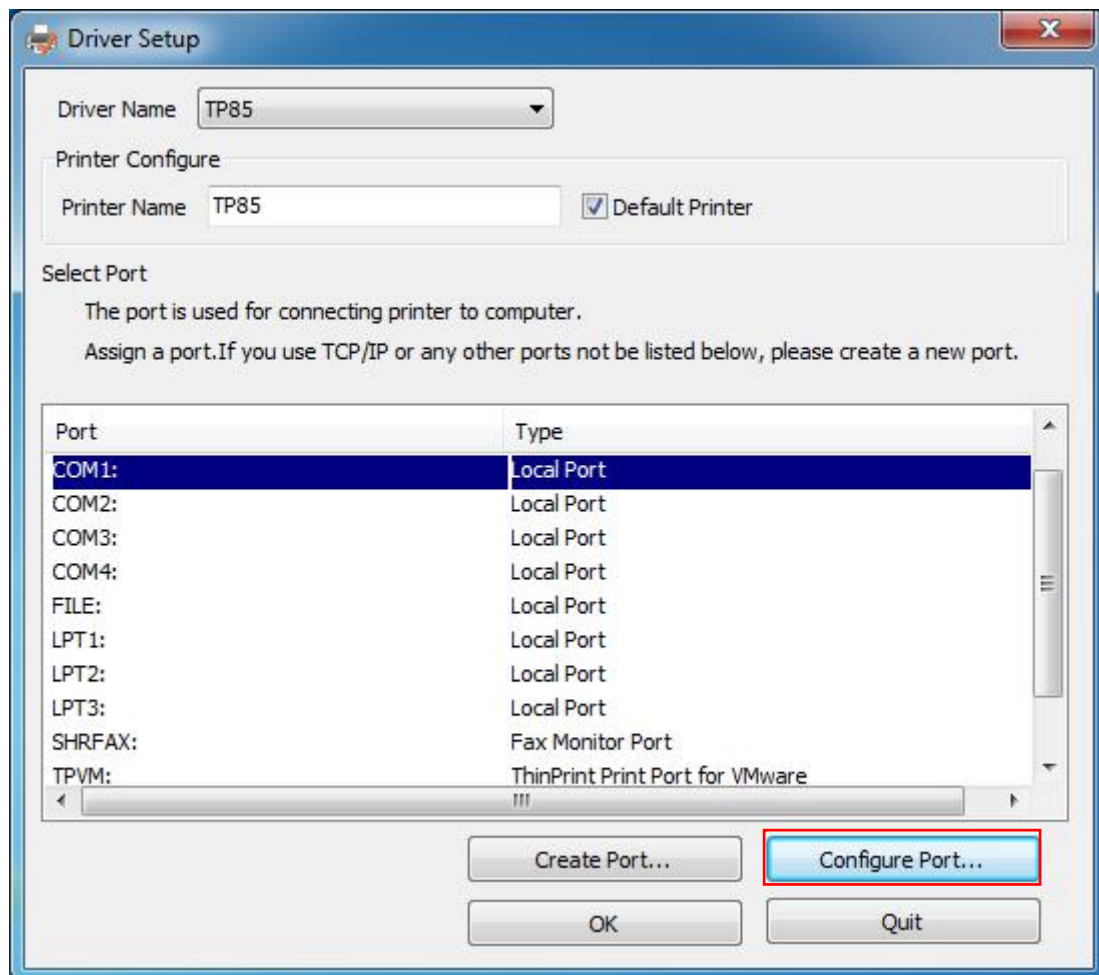


3. Cliquez sur "Install".

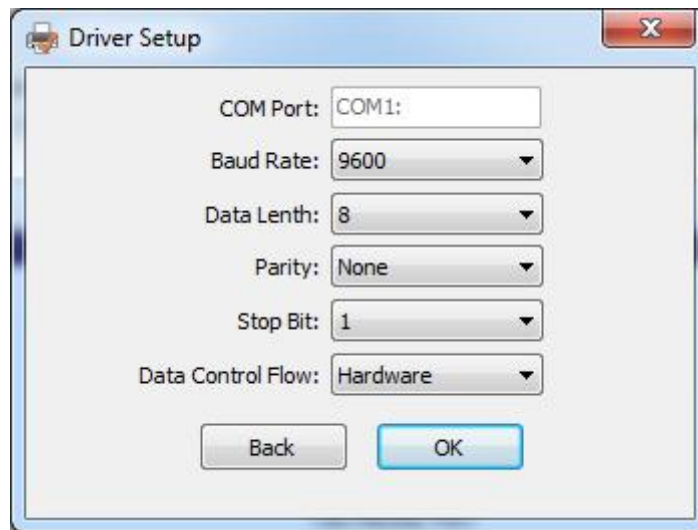


NOTE: Si l'imprimante est déjà connectée en USB, vous n'aurez à cliquer sur "Install". L'imprimante sera alors installée automatiquement. Si vous utilisez une autre interface, passez à l'étape suivante.

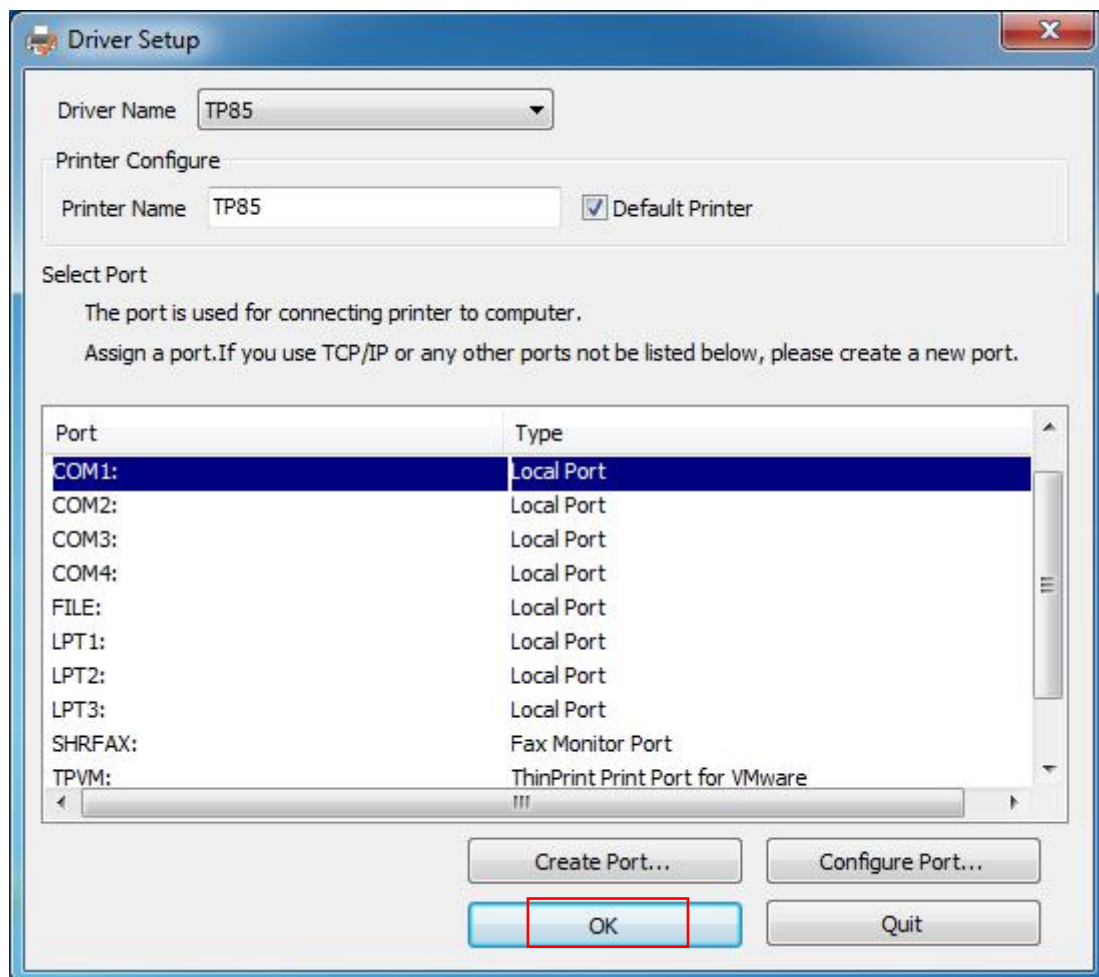
4. Sélectionnez le type et le port (USBxxx pour port USB, COMx pour serie).
Sélectionnez le driver, le port, par exemple "COM1". Cliquez sur "Configure Port...".



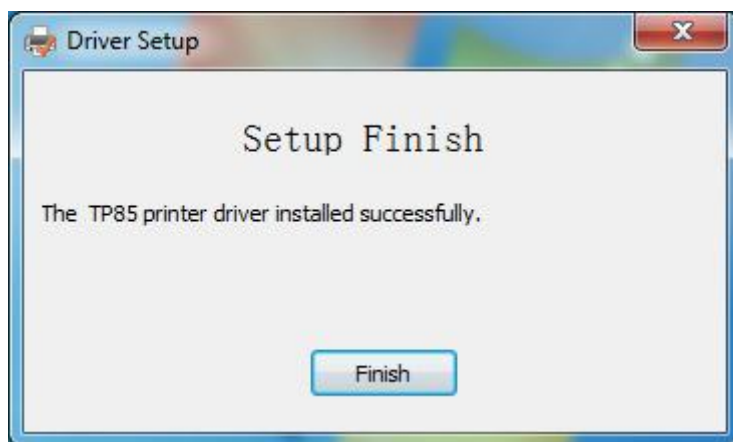
5. Rentrez vos paramètres.



6. Cliquez sur "OK".



7. Cliquez sur "Finish". Le pilote Windows est bien installé.



8. Après l'installation, l'icône apparaît dans les périphériques et imprimantes.

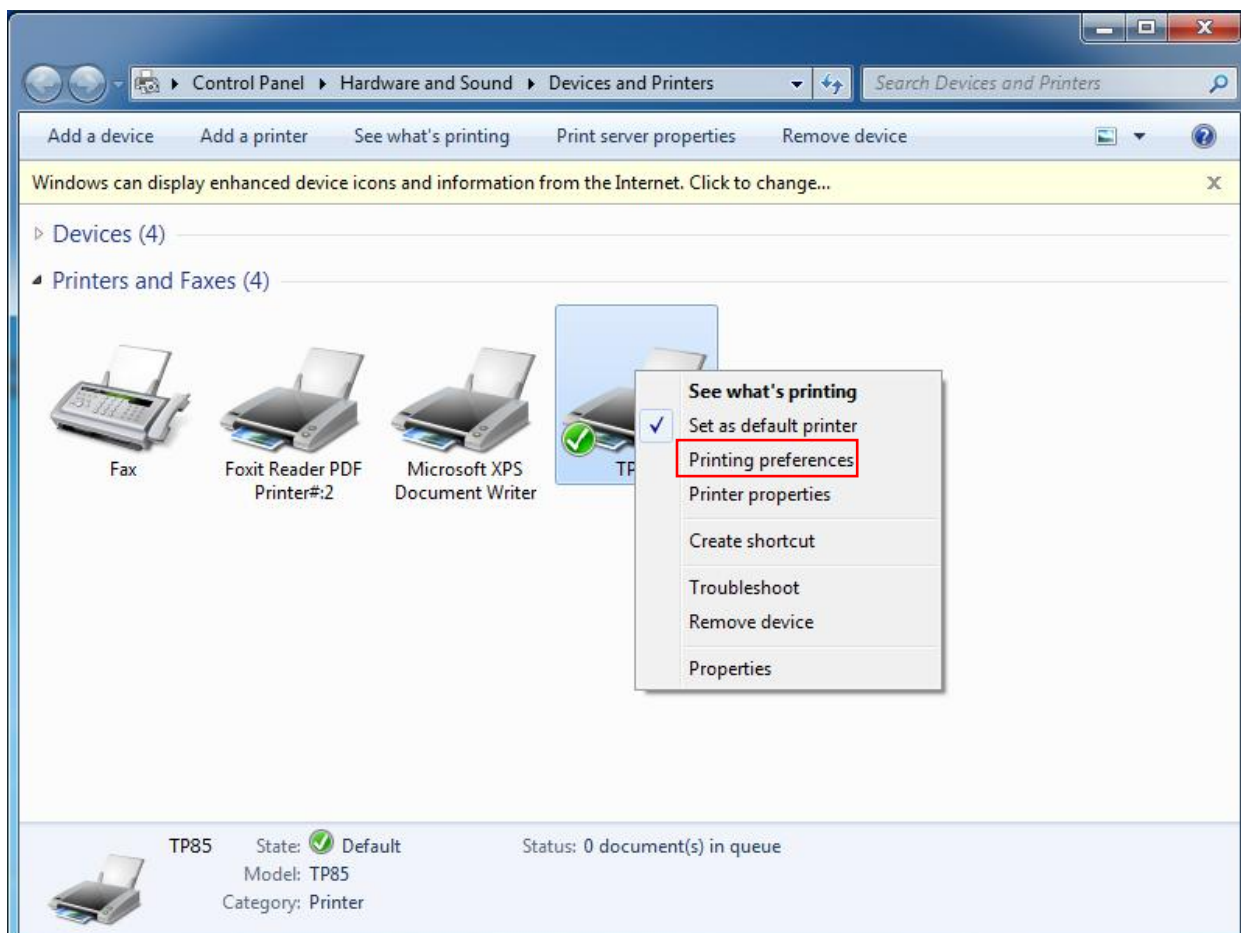


NOTE: Si vous avez déjà installé le driver, en branchant une imprimante USB elle sera installée automatiquement.

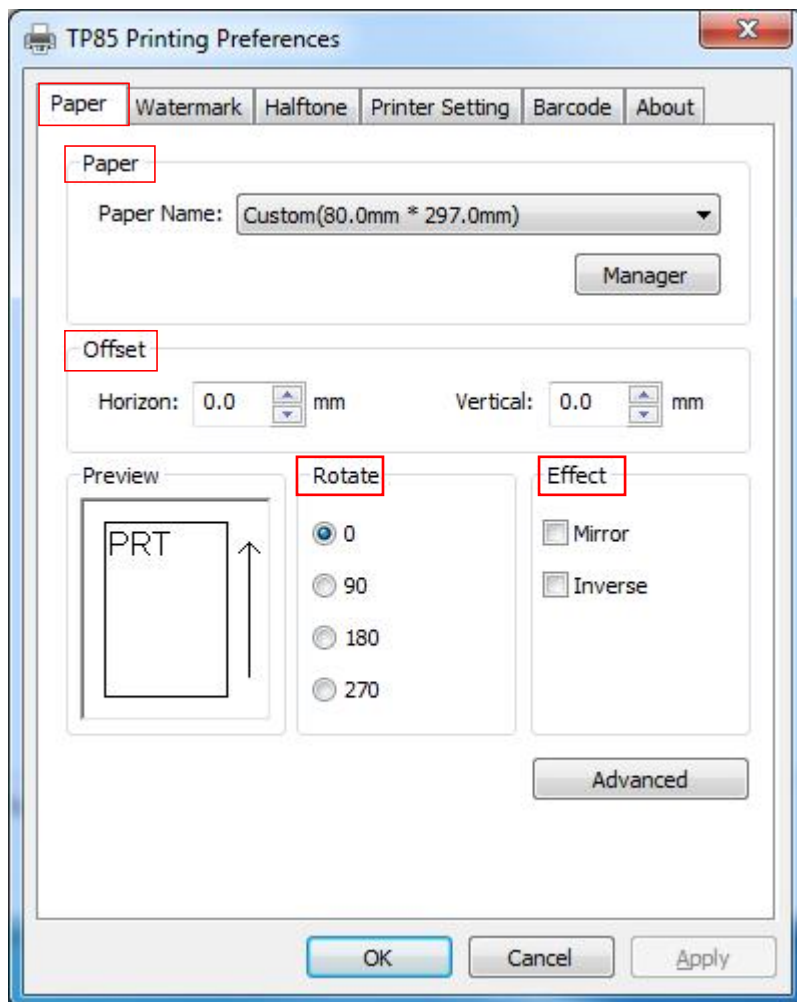
5.Paramètres détaillés

5.1 Préférences d'impression

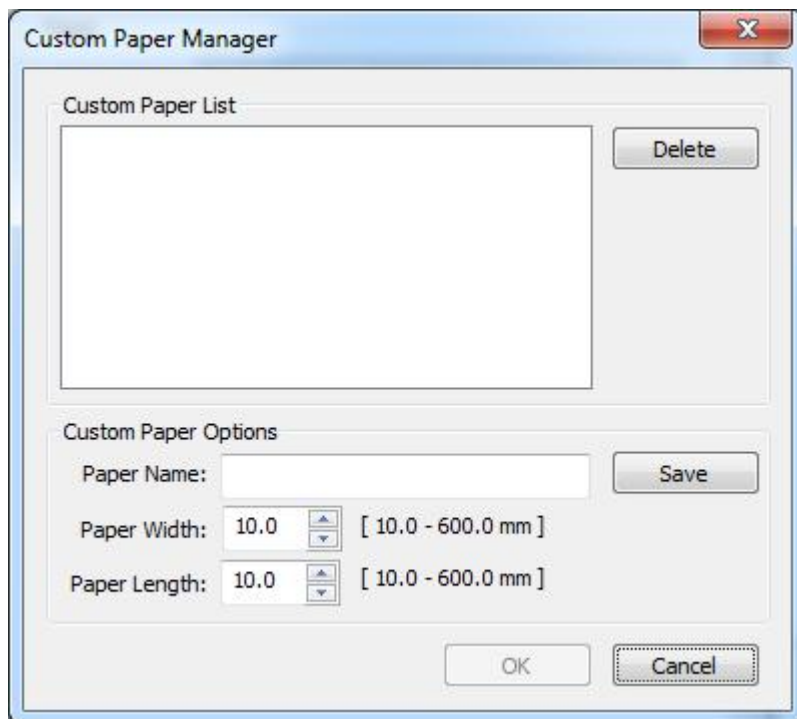
1.Allez dans “Périphériques et imprimantes” et faites un clic droit sur l'imprimante. Sélectionnez Préférences d'impression.



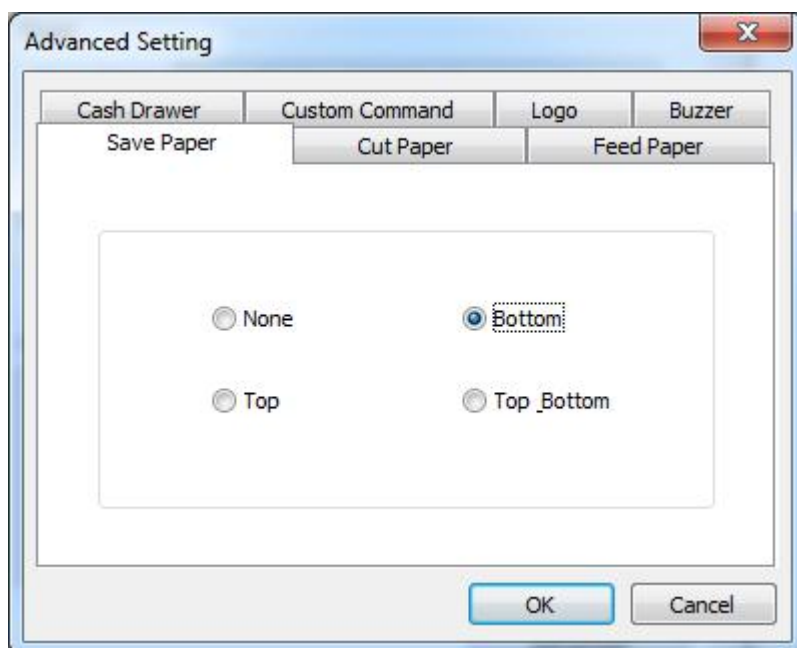
2. Suivant vos besoins, allez dans l'onglet "Paper" et réglez les options "Paper" \ "Offset" \ "Rotate" \ "Effect".



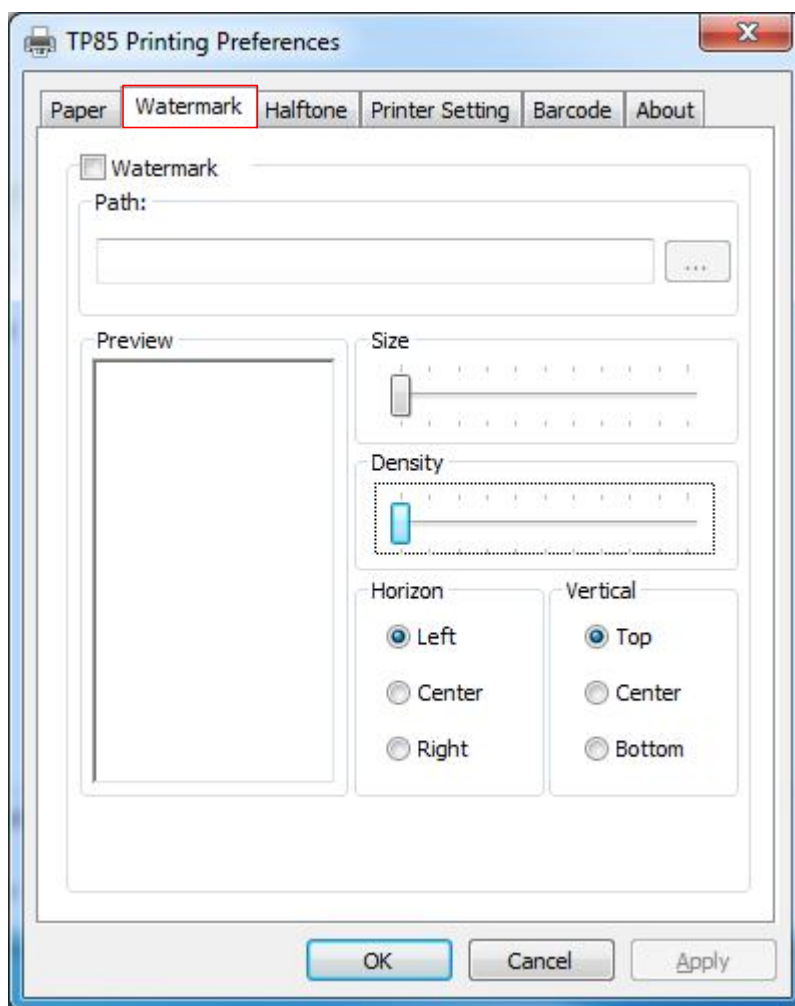
- Cliquez sur “Manager”, ajoutez ou supprimez un type de papier.



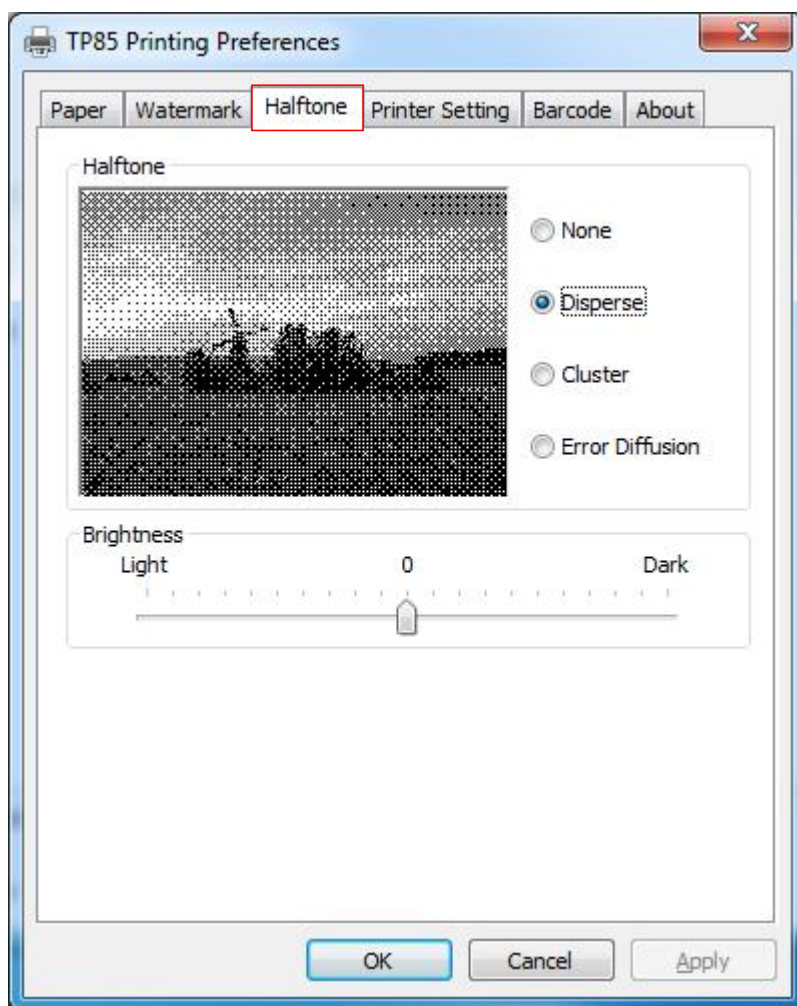
- Cliquez sur “Advanced” pour régler “Save Paper”, “Cut Paper”, “Feed Paper”, “Cash Drawer”, “Custom Command”, “Logo”, “Buzzer”.



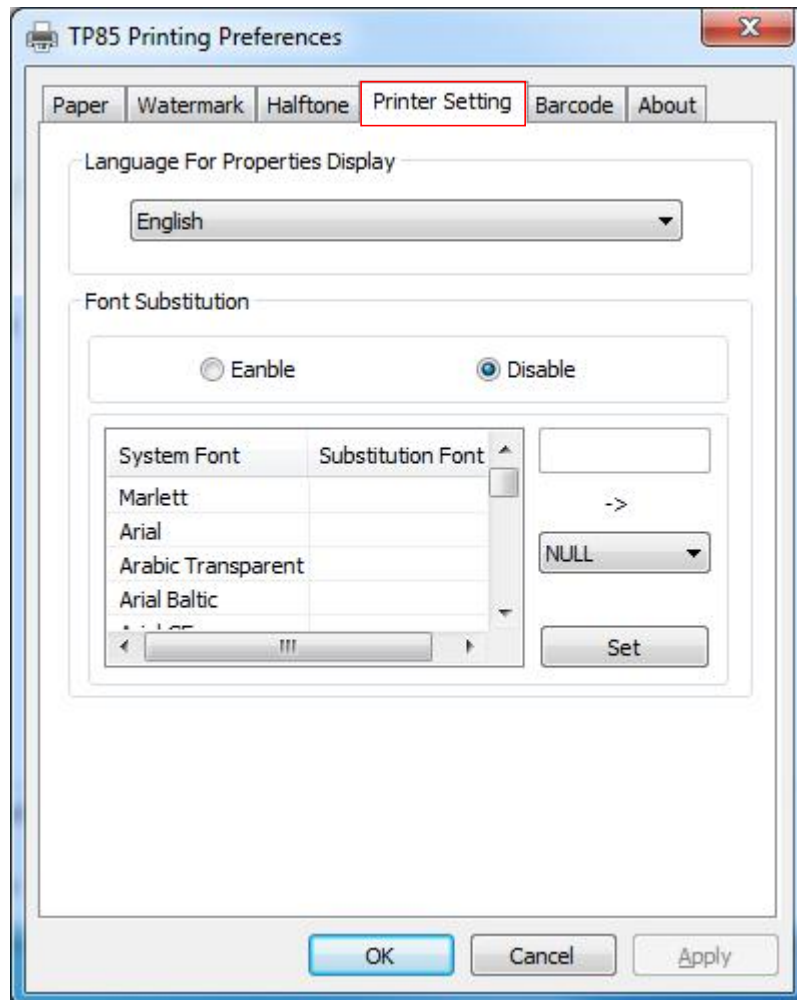
3. Cliquez sur “Watermark”. Choisissez et réglez votre filigrane.



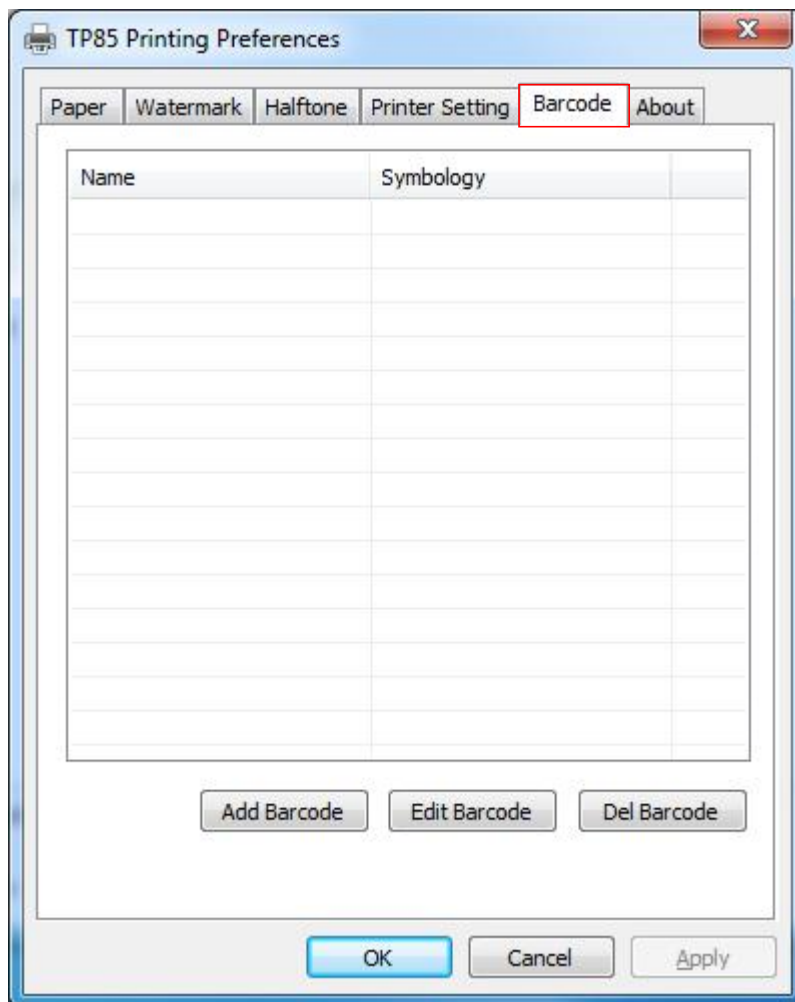
4. Cliquez sur “Halftone” pour régler les niveaux de gris.



5. Cliquez sur “Printer Setting” pour régler “Language For Properties Display” et “Font Substitution”.



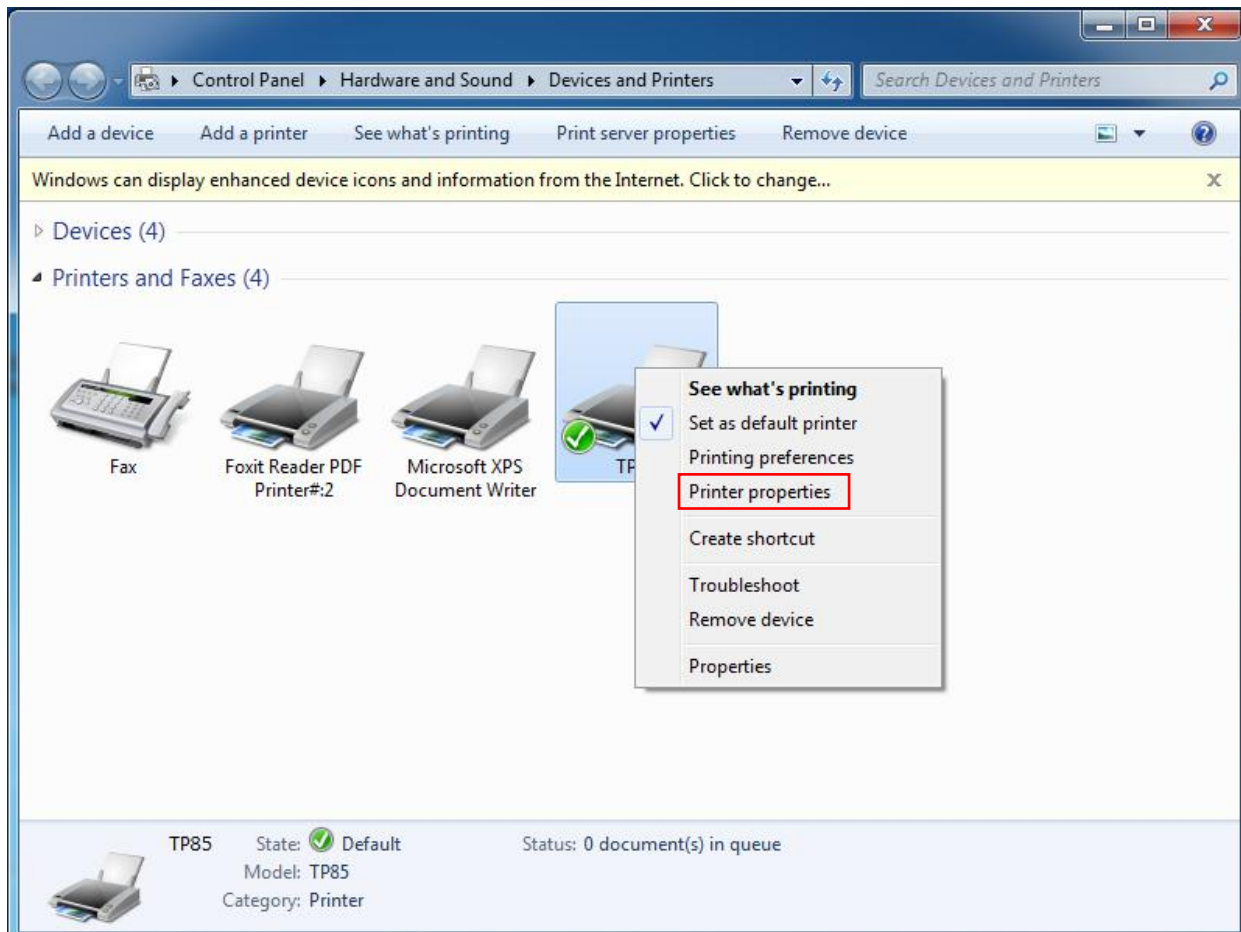
6. Cliquez sur “Barcode”. Vous pourrez sélectionner “Add Barcode” / “Edit Barcode” / “Del Barcode” pour ajouter ou supprimer un code à barres.



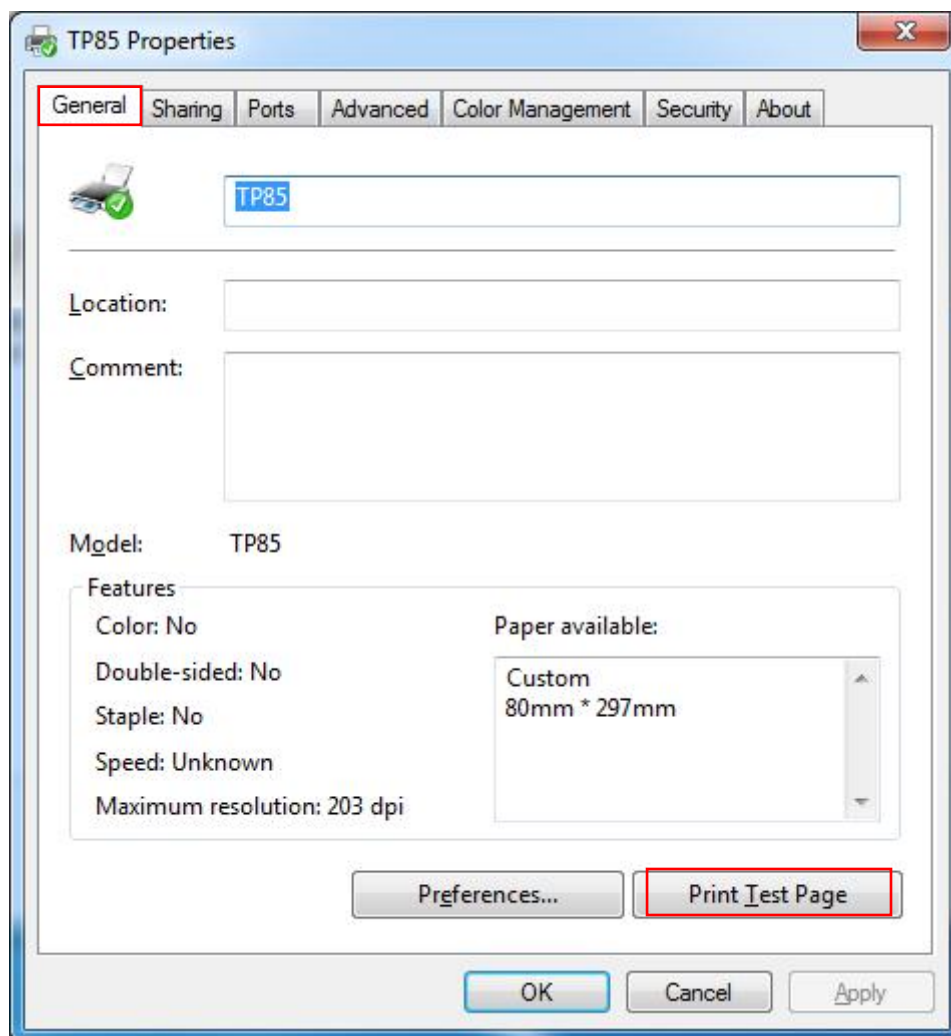
7. Après vos réglages cliquez sur “OK” pour sauvegarder.

5.2 Autres réglages

7.1. Allez dans “Périphériques et imprimantes” et faites un clic droit sur l’imprimante. Sélectionnez Propriétés de l’imprimante.

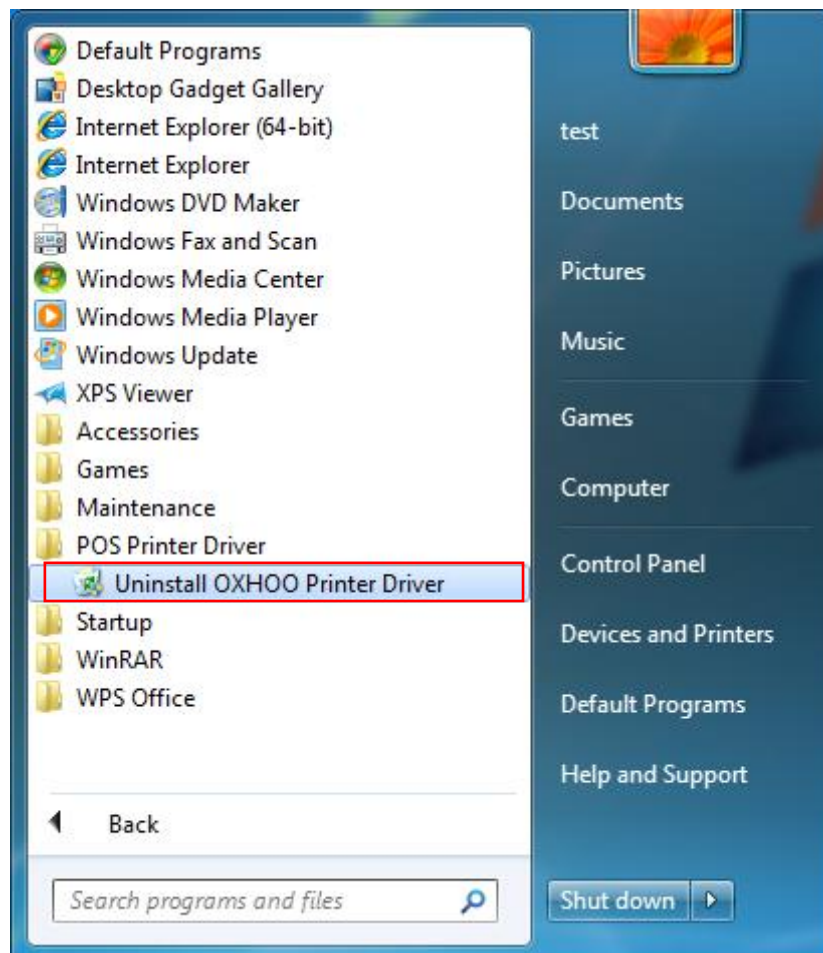


2. Dans l'onglet "General", cliquez sur "Imprimer une Page de test". Windows imprimera une page de test sur l'imprimante.

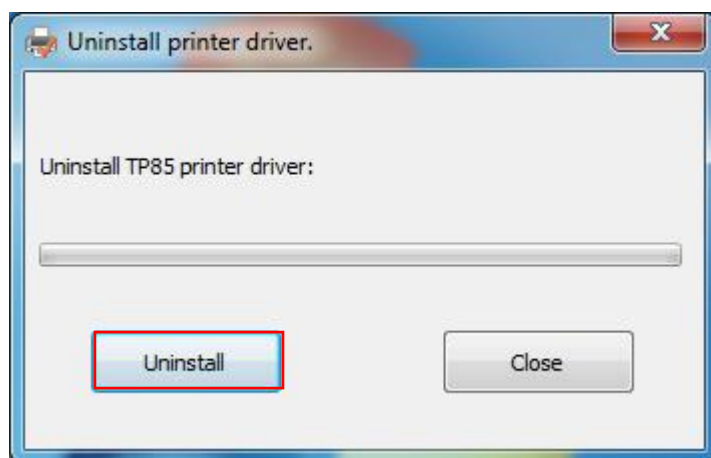


6. Désinstaller le pilote Windows

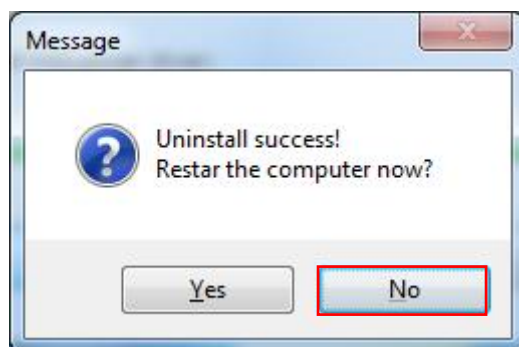
1. Cliquez sur "Démarrer" → "Tous les programmes" → "POS Printer Driver"
→ "Uninstall OXHOO POS Printer Driver".



2. Cliquez sur "Uninstall".



3. Cliquez sur "No". Le driver est désinstallé.



7.Spécifications

Résolution:

TP85: 203×203ppp

Taille papier:

Custom (80.0mm * 297.0mm)