



Installation d'une Douchette Code Barre HONEYWELL

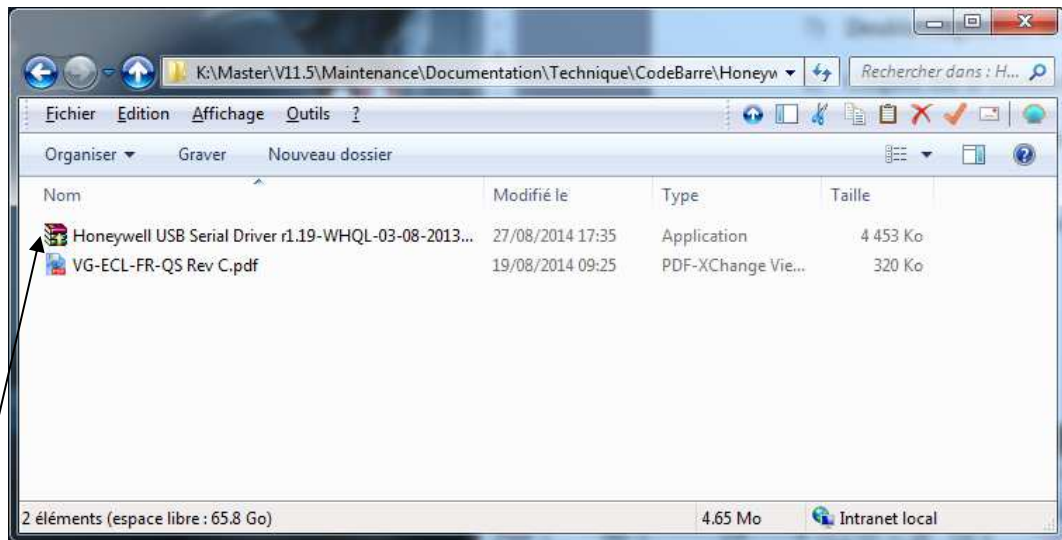
1) Insérez le CDROM dans le lecteur. Patientez quelques instants, cette fenêtre doit apparaître



Si cette fenêtre apparaît passez au point 3 sinon :

2) Cliquez sur le bouton **Parcourir**

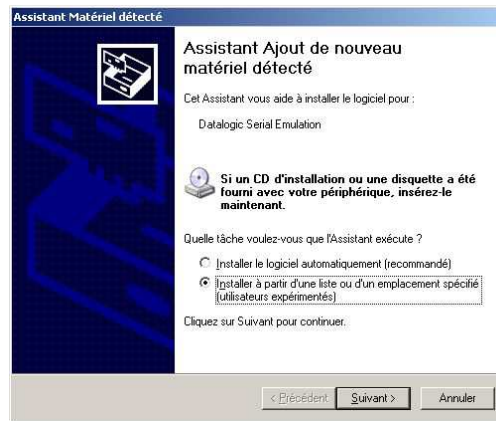
- 3) Ouvrez le dossier **Maintenance**,
- 4) Ouvrez le dossier **Documentation**,
- 5) Ouvrez le dossier **Technique**,
- 6) Ouvrez le dossier **Code Barre, Honeywell**



- 7) Double cliquez sur le programme d'installation des drivers,
- 8) Ouvrez le dossier créé sur le bureau puis double-cliquez sur le bouton **Install_x86 ou Install_x64** suivant votre windows et suivez les instructions d'installation,
- 9) Branchez la douchette au port USB choisi.
- 10) Attendez que la douchette se soit installée (message-bulle de windows)
- 11) Passer le code barre suivant sur la douchette:



Émulation série USB

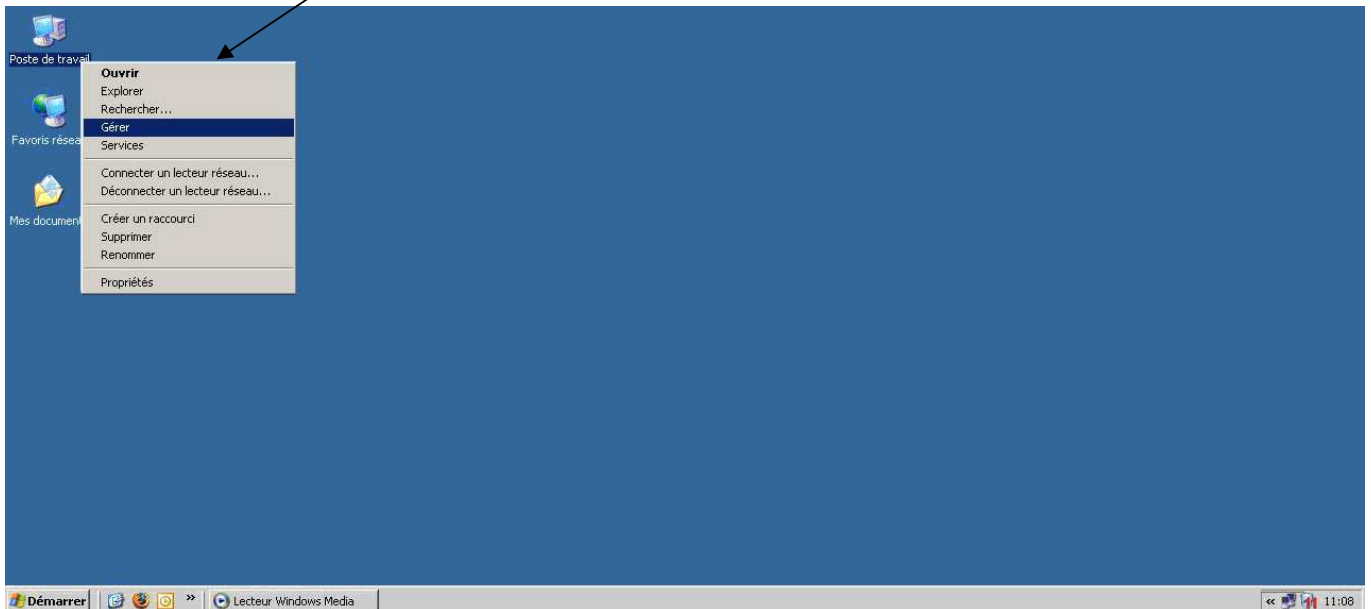


12) Si cette fenêtre apparaît, cliquez sur le bouton **Suivant** et suivez les instructions d'installation.

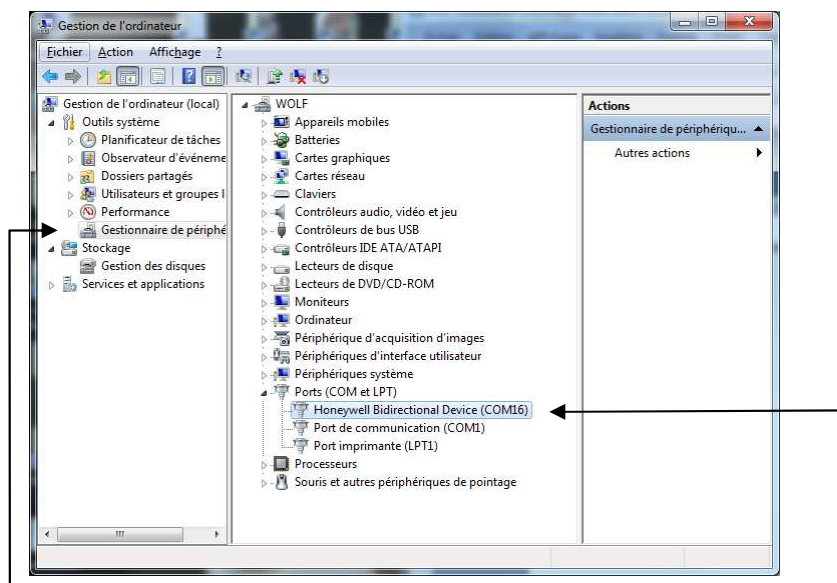
La douchette vient de s'installer et de créer un port de communication.

13) Cliquez avec le bouton de droite de la souris sur **Poste de travail**

14) Cliquez sur **Gérer**



Cette fenêtre apparaît.

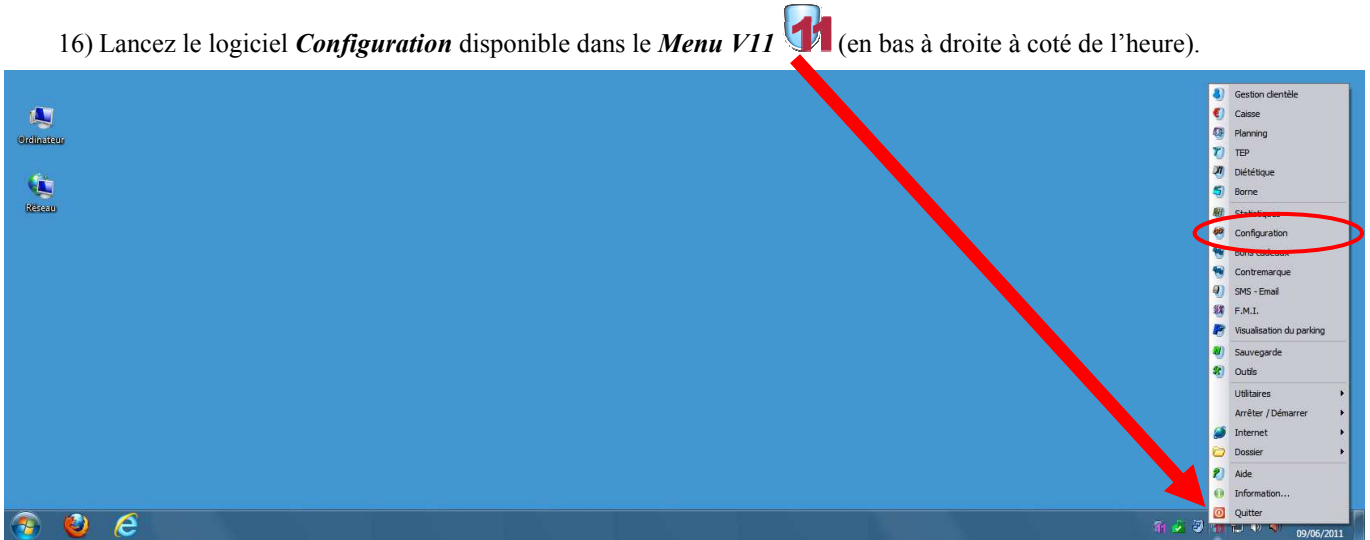


15) Cliquez sur **Gestionnaire de périphériques** puis double cliquez sur **Ports (COM et LPT)**

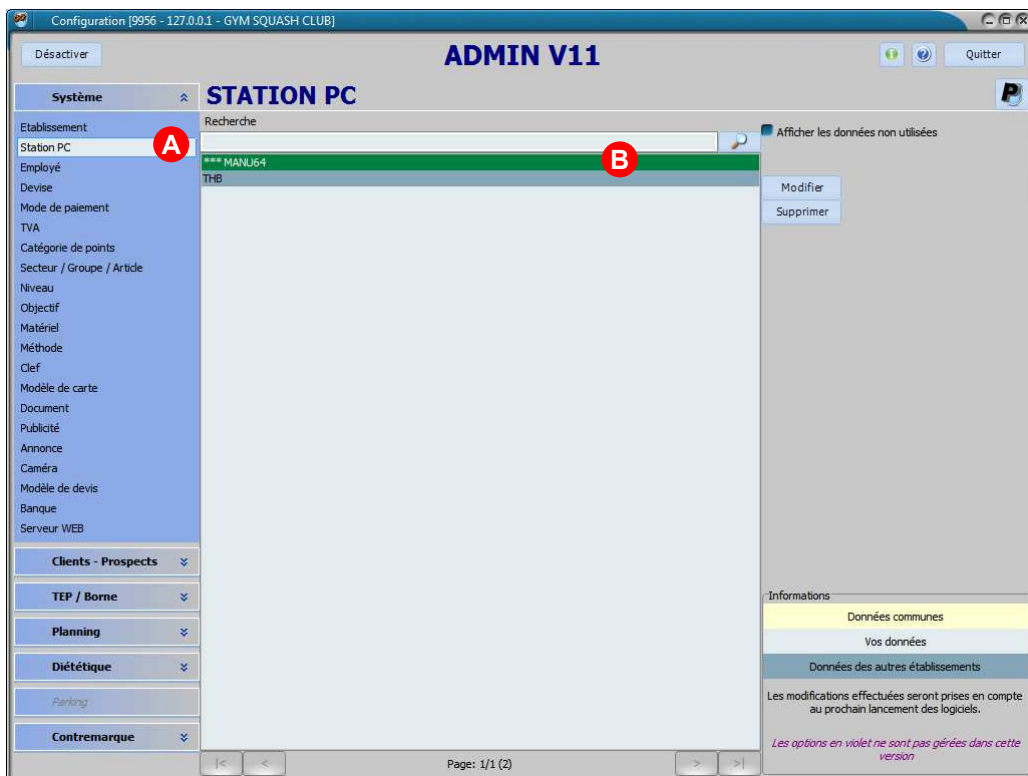
*En dessous apparaissent des lignes, vous pouvez noter le port de communication créé par la douchette.
(Dans mon exemple : Honeywell Bidirectional Device (COM16)).*

Il faut configurer la douchette dans le logiciel de configuration.

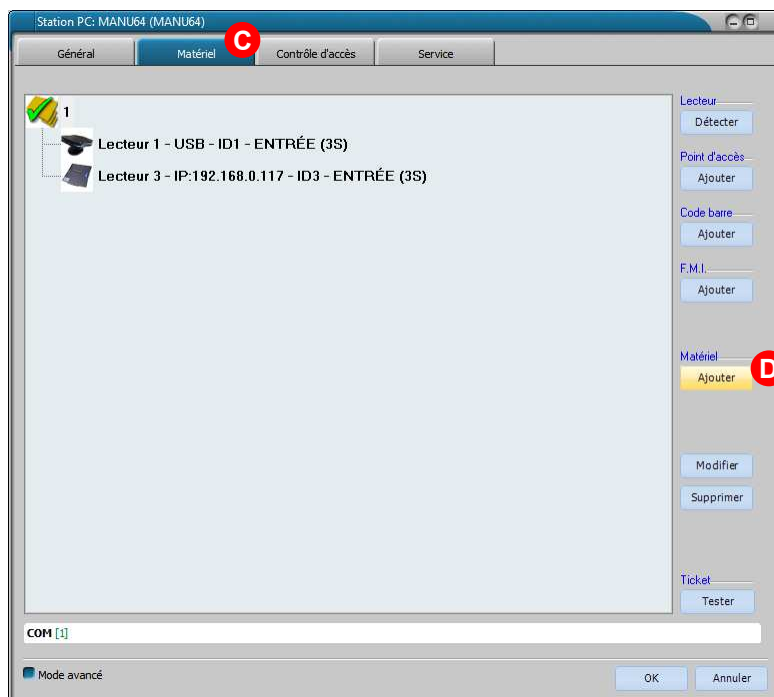
16) Lancez le logiciel **Configuration** disponible dans le **Menu V11** (en bas à droite à côté de l'heure).



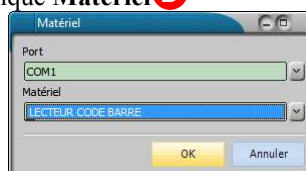
- 17) Saisissez votre **Nom d'utilisateur** « administrateur » (**ADMIN** par défaut) dans **Identification**
- 18) Saisissez votre **Code d'utilisateur** « administrateur » (**ADMIN** par défaut) dans **Identification**
- 19) puis cliquez sur le bouton **Activer**.



- 20) Dans la partie de gauche dans **Système**, cliquez sur **Station PC**. **A**
- 21) Double-cliquez sur la **station pc** sur laquelle vous vous trouvez et où vous avez branché le ou les lecteurs. **B**
(C'est celle où il y a 3 étoiles devant le nom s'il y en a plusieurs)
- 22) Cliquez sur l'onglet **Matériel**. **C**



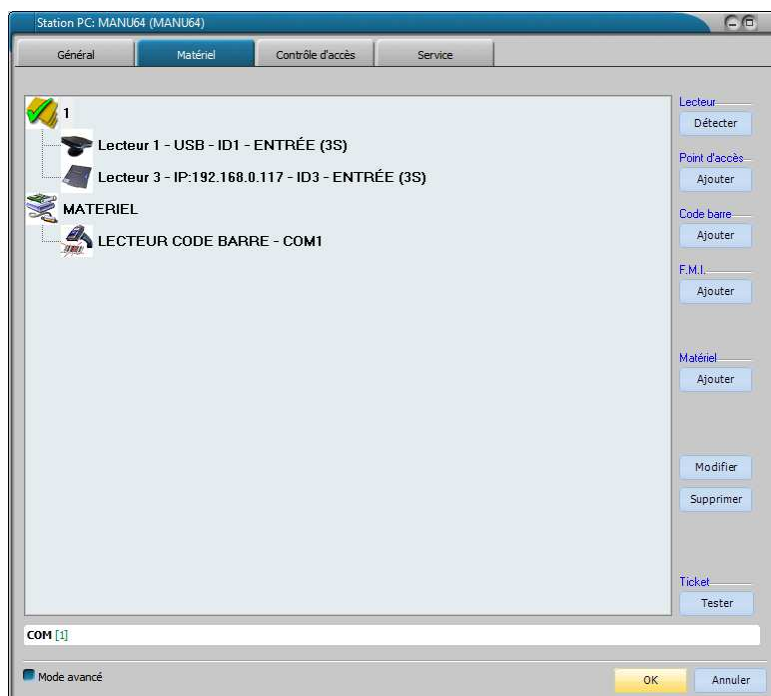
23) Cliquez sur le bouton **Ajouter** dans la rubrique **Matériel** **D**



24) Choisissez le **Port** de communication (dans mon exemple le **COM1**)

25) Choisissez le **Matériel** (dans mon exemple le **LECTEUR CODE BARRE**)

26) Cliquez sur **OK**



27) Cliquez sur **OK**

28) **Quittez le logiciel Configuration et REDEMARREZ les logiciels de Caisse et de Gestion clientèle.**

Les modifications de la configuration ne sont prises en compte qu'au démarrage des logiciels de Caisse et de Gestion Clientèle.